

コンクリート床のヒビ割れ補修に最適!

Slab スラブ

水性アクリルラテックス

駐車場のヒビ割れにも



特長

- コンクリートのような質感で、よく馴染みます。
- プライマー不要で、伸長性にすぐれ強力に接着します。
- 水平な表面に使えます。
- 水性、油性の塗装が可能です。

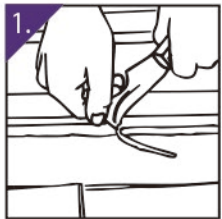
使用箇所例

駐車場、ガレージ、倉庫、歩道、パティオ、物置等

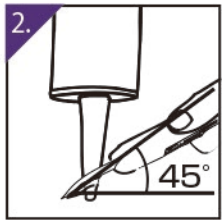
接着可能な素材

コンクリート、アスファルト、レンガ、
モルタル、石、スタッコ、木材 等

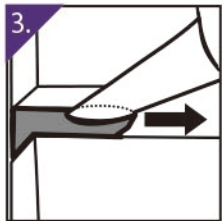
使用方法



1. 塗布する部分の汚れ、不純物を完全に除去してください

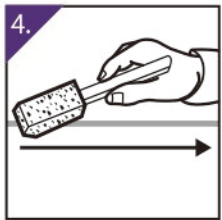


2. ノズルを接合幅に合わせて切ります



3. 塗布します

4. 塗布後、濡らしたスポンジや指で表面をなめらかに成形してください



5. 開封後は、食品用ラップ等で開口部を密閉して保管してください



特長

1. 荷重のかかる床に使用できる。

2. 補修部が目立たない。

硬化後はコンクリートのような質感・素材感があり、補修部が目立ちにくい。

3. 良く伸びて、使いやすい。

一般的なコーキング剤より伸びが良いため、基盤が動いてもちぎれず、補修部がはがれにくい。また、施工時には指や濡らしたスポンジで伸ばしやすく、慣れない人でも滑らかに仕上がります。その際、霧吹きで表面を湿らすと、さらに良く伸び、施工性がアップします。

4. 面倒なプライマー処理も不要で、強力接着。

一般的なコーキングでは接着性を高めるためにプライマーを塗りますが、コンクリートやモルタルなどとの接着性は強くありません。スラブはプライマーを塗る必要もなく、コンクリートなどに強力接着します。

5. 塗装後もコンクリートのような質感。

水性ペイント、油性ペイントで塗装可能。塗装後、コンクリートのような質感を保ち、よく馴染みます

6. すぐに洗えば、きれいに落ちる。

一般的なコーキング剤は皮膚や服などに付くとべとつき、洗っても落ちませんが、スラブは水性なので皮膚や服に付いてもすぐに洗えばきれいに落ちます。作業直後なら、道具などに付着したスラブはきれいに洗い落とせます。

<接着に適さない素材> アクアシール

仕様

色：グレー 各内容量：10.5fl.oz. (310ml)

テクニカル・データ

施工可能温度：表面温度 4℃～49℃

タックフリー：30分

硬化時間：1週間 (温度、湿度、施工サイズにより変化します)

塗装：水性 24時間後
油性 1～3週間後

施工後適応温度：-34℃～121℃

内容量 10.5 fl.oz.(310ml) 使用量 5mm×5mm 隙間で約 11m 程度

注意事項

● 水平な表面にお使いください (コンクリートの場合は最低 4 週間養生) ● 塗布後、少なくとも 24 時間は上を歩いたり車で乗り入れないでください (湿度 50% 以上、または 10℃ 以下の場合) 48 時間の養生をおすすめします ● 乾燥した表面にお使いください ● 水中に沈む箇所やよく水に浸かりやすい場所には使わないでください ● 本製品の使用に際しては、雨にさらされる場所でも使用できますが、水が溜まるようなプール・浴室には適しません ● 完全に硬化するまでは、直接雨や水にさらされないよう養生を行ってください ● 皮膚に付着した時は、布等で拭き取ってから、石鹸でよく洗い落としてください ● 衣類、靴などにひどく付着した場合は早めにつけ置きをして洗ってください ● 誤飲・誤食をしないようお気をつけください ● お子様の手の届かないところに保管してください

※ 詳細な注意事項が必要な場合には、製品安全データシート (MSDS) を参照してください。

製造元 **サシュコ**
(アメリカ)



www.sashco.com

輸入元 **日建総業株式会社**
nikken 埼玉県朝霞市浜崎3-1-1

Tel: 048-474-2211
Fax: 048-473-1815

www.sashco.co.jp
www.nikken.ne.jp

販売